

Nowy **ZVF 50** jest pistoletem nalewczym wysokiej wydajności przeznaczonym do tankowania naskrzydłowego oraz do helikopterów.

Pistolet charakteryzuje się ulepszoną funkcjonalnością w tym małą siłą potrzebną do uruchomienia spustu, niskim ciężarem, lekko obracającym się złączem obrotowym i ergonomiczną konstrukcją.

Pełny, 2-calowy przelot gwarantuje niski spadek ciśnienia i wysoką prędkość przepływu. Jednocześnie, konstrukcja efektywnie minimalizuje udary ciśnienia.

Dzięki bardzo czułemu dozowaniu możliwe jest również dokładne dozowanie niewielkich ilości paliwa.

Pistolet ZVF 50 jest wykonany zgodnie z wymogami JIG (Joint Inspection Group) i posiada kilka znaczących ulepszeń podnoszących bezpieczeństwo:

- Kodowanie kolorystyczne zapobiega pomyleniu rodzaju paliwa pomiędzy paliwami JET(czarny) i AVGAS (czerwony).
- Całkowita rezygnacja ze stosowania metali zawierających miedź (kolorowych) zapobiega zanieczyszczeniu paliwa i pozwala na stosowanie pistoletu również do wymagających biopaliw.
- Integralne odbojniki zapobiegają możliwości uszkodzenia powłoki zewnętrznej samolotu lub śmigłowca.
- Ulepszony system wymiany wylewek wykorzystuje gwint lub szybkozłącze Push-Twist-Lock. Cechą wspólną obu systemów jest możliwość wymiany wylewki bez użycia narzędzi oraz obrotu do dowolnej pozycji (ważne w przypadku wylewek do JET-A1). Ułatwiona inspekcja i oczyszczanie filtra oraz zabezpieczenie przed przypadkowym rozłączeniem.

Produkcja seryjna rozpoczęła się w kwietniu 2015. ZVF 50 stopniowo zastąpi dobrze znany ZVF 40.



Dane Techniczne

Pistolet do ręcznego tankowania paliw lotniczych JET oraz AVGAS. Przepływ do 400 ltr./min. (85 IGM). Wielkość nominalna DN 50 (2").

Ciśnienie robocze PN 10 (140 psi). Zakres temperatur od -25° C do +55° C (Wersje LT -40° C do +55° C).

Ciężar ~ 2,7 kg włącznie z wylewką i złączem obrotowym.

Wersja do pracy z węzłem napełnionym zawiera zawór zwrotny. Korpus z aluminium, części wewnętrzne ze stali nierdzewnej, PEEK i Delrin.

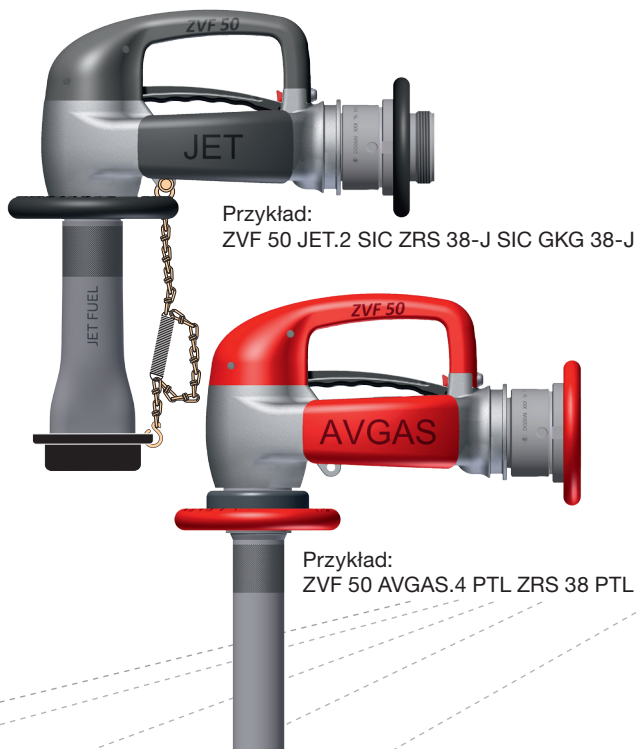
Dźwignia spustu i pałęk z kompozytowych tworzyw sztucznych, lekko obracające się złącza skrętne z anodowanego aluminium, odbijacze z TPU w kolorze czarnym lub czerwonym, uszczelki PU i NBR. Filtr stożkowy 160 my (ES 418) ze stali nierdzewnej.

Kod zamówieniowy

ZVF 50

Wersja	Przyłącze węża	Wykonanie specjalne	L-Typ	Przyłącze wylewki	Wylewka	Wzornik	Zestaw kapturków gumowych	Zestaw kabla uziemienia
JET	1½" BSP male = .1	None = [-]	Standard = [-]	Gwint = SIC	DN 32 do SIC = ZRS 32 SIC	Brak = [-]	Brak = [-]	Brak = [-]
AVGAS	2" BSP male = .2	Low Temperature Type (swivel with LT seal) = LT			L-Type Również nadaje się do odsysania = L			
	1½" BSP female = .3					DN 38 do SIC = ZRS 38 SIC		GKG 38 = GKG 38
	2" BSP female = .4				DN 38 do PTL = ZRS 38 PTL		GKG 38-J = GKG 38-J	
	1½" NPT female = .5				JET, OD 67,5 do SIC = ZRS 38-J SIC			
	2" NPT female = .7				JET, OD 67,5 do PTL = ZRS 38-J PTL			
					Rura elastyczna L 600 do SIC = SRG 600 SIC			
					Rura elastyczna L 600 do PTL = SRG 600 PTL			
					Rura elastyczna L 1200 do SIC = SRG 1200 SIC			
					Rura elastyczna L 1200 do PTL = SRG 1200 PTL			
					bez wylewki = [-]			

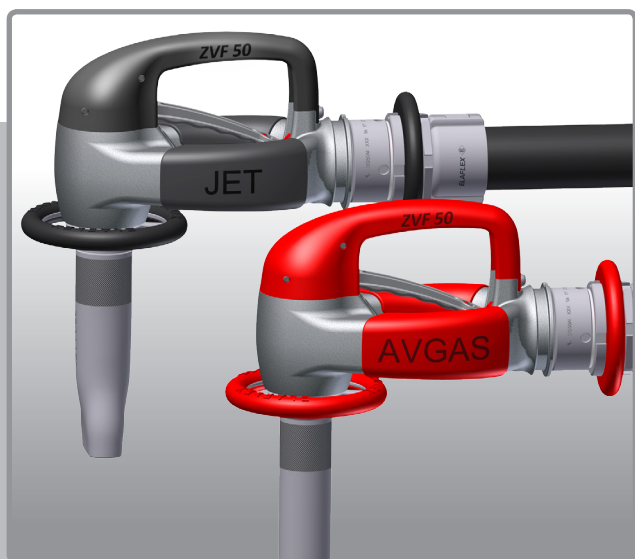
[-]: pozostawione puste miejsce w kodzie zamówienia



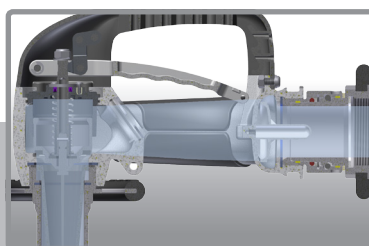
Prosto i czytelnie: 'Konfigurator pistoletów nalewczych'

Prosimy skorzystać z konfiguratora pistoletów nalewczych <http://nozzleconfigurator.elaflex.de>. Krok po kroku pomoże wybrać modułowe komponenty do zapytania.

Modułowa konstrukcja



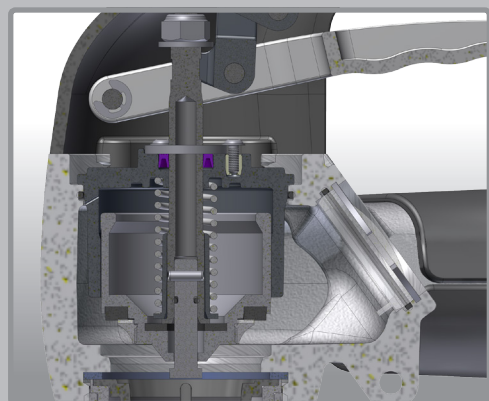
JET lub AVGAS: Jednoznaczne oznaczenie kolorystyczne chroni przed omyłkowym tankowaniem.



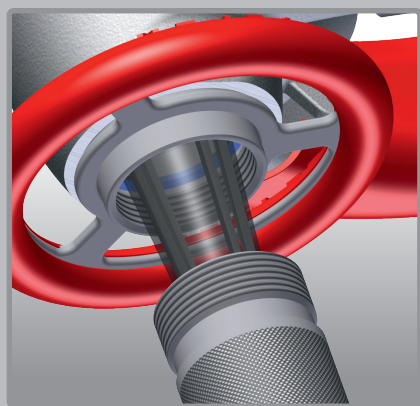
Przelot 2", mniejszy spadek ciśnienia.



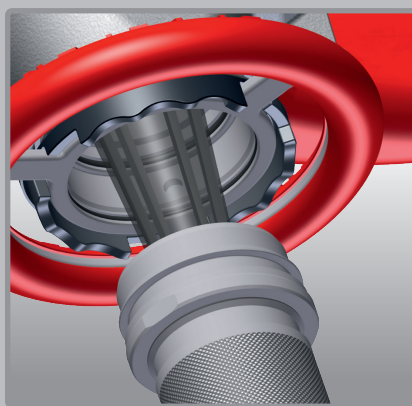
Ciężar tylko 2,7 kg.



Bardzo dokładne dozowanie – również przy małych ilościach. Zminimalizowane udary ciśnienia.



Wylewka skręcana: wymiana bez narzędzi, możliwość pozycjonowania wylewki JET.



Opcja Push-Twist-Lock: Szybsza wymiana wylewek, łatwiejsza kontrola filtra.

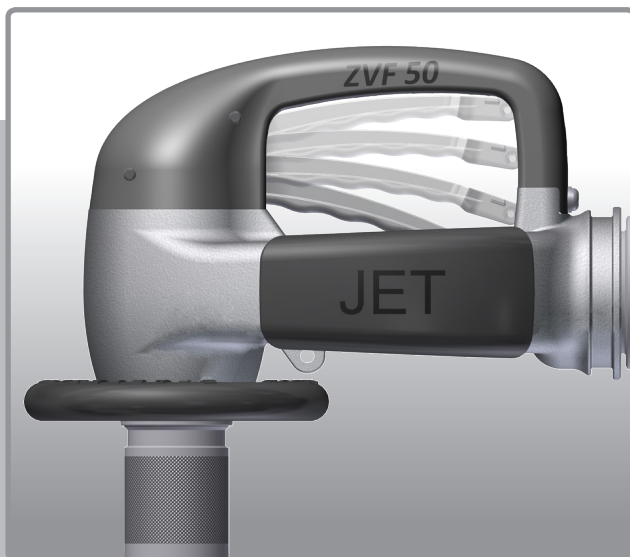


Nowe lekko obracające się złącze:

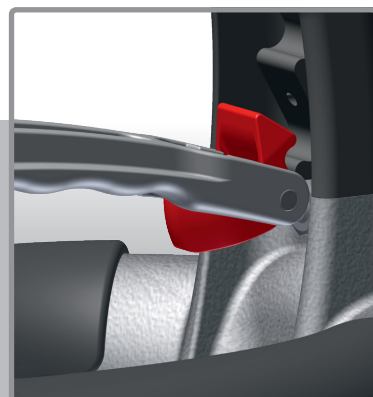
a, która uskrzydla: ZVF 50



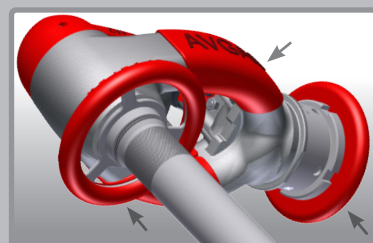
Ergonomiczna budowa – bardzo wygodna obsługa.



Niska siła nacisku, większy komfort.



LeverAssist® - redukuje siłę nacisku o 75%.



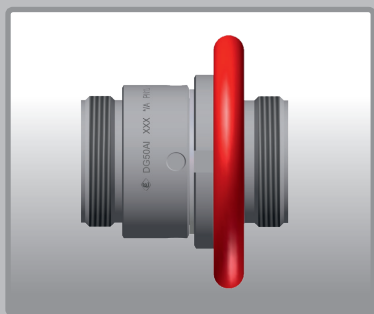
Integralne osłony zabezpieczają samolot.



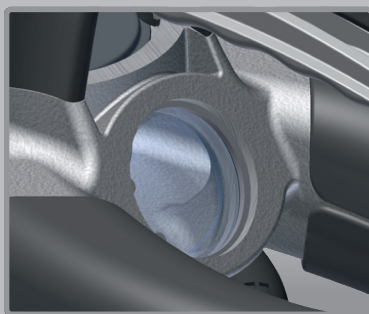
Patent EP 2574597 oraz EP 2574597.

Konstrukcja chroniona na świecie.

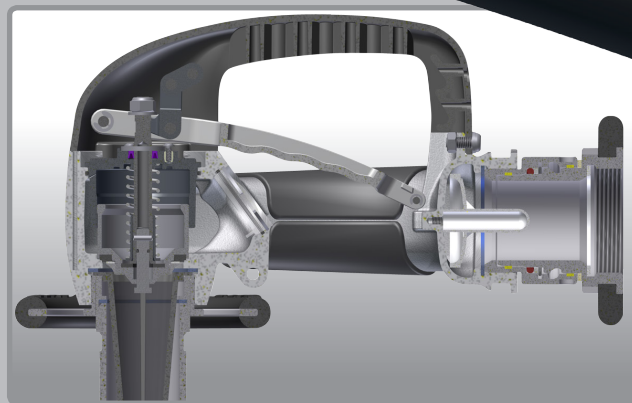
LeverAssist® jest zastrzeżonym znakiem towarowym firmy ELAFLEX.



1 1/2" lub 2",
BSP lub NPT,
z osłoną.
Również w wersji LT.



Opcja Zintegrowany wziernik.



Wolne od metali kolorowych: kompatybilne również z wrażliwymi biopaliwami. Zgodne z wymaganiami JIG.