

GRUPA 4 Section	WAGA	POW. EFEKT.	WIELKOŚĆ NOMINALNA	PN MIESZ.	KOŁNIERZ <sup>1)</sup> Wymiary [mm]			DEŁG. ZAB.	NUMER <sup>1)</sup> ZAMOWIENIOWY
	Weight	Effect. Area	Size DN	Bellow	Flanges <sup>1)</sup> Measurements [mm]			Length [mm]	Part <sup>1)</sup> Number
	≈ kg	Q[cm <sup>2</sup> ]	inch mm	bar	D	k	n x l	BL	Type

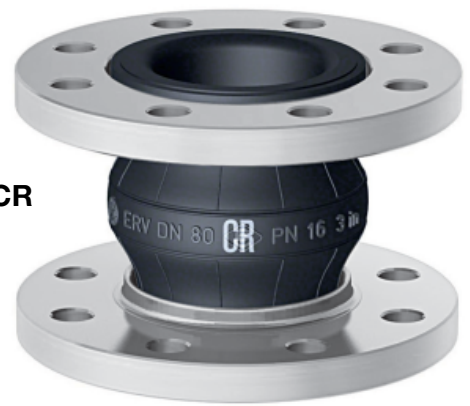


1,9	15	1"	25	16	115	85	4 x 14	130	ERV-CR 25.16 <sup>2)</sup>
3,4	15	1 1/4"	32		140	100	4 x 18	130	ERV-CR 32.16
4,0	20	1 1/2"	40		150	110	4 x 18	130	ERV-CR 40.16
4,6	30	2"	50		165	125	4 x 18	130	ERV-CR 50.16
5,3	50	2 1/2"	65		185	145	4 x 18	130	ERV-CR 65.16
6,9	85	3"	80		200	160	8 x 18	130	ERV-CR 80.16
8,0	125	4"	100		220	180	8 x 18	130	ERV-CR 100.16
9,9	185	5"	125		250	210	8 x 18	130	ERV-CR 125.16
12,3	250	6"	150		285	240	8 x 22	130	ERV-CR 150.16
16,5	400	8"	200		340	295	8 x 22	130	ERV-CR 200.10
21,6	600	10"	250		395	350	12 x 22	130	ERV-CR 250.10
29,3	800	12"	300		445	400	12 x 22	130	ERV-CR 300.10
43,0	1000	14"	350		505	460	16 x 22	200	ERV-CR 350.10
46,0	1375	16"	400	565	515	16 x 26	200	ERV-CR 400.10	
50,0	1780	18"	450	615	565	20 x 26	200	ERV-CR 450.10	
53,0							250	ERV-CR 450x250.10	
57,0	2185	20"	500	10	670	620	20 x 26	200	ERV-CR 500.10
70,0	3080	24"	600		780	725	20 x 30	200	ERV-CR 600.10
117,0	4800	28"	700		895	840	24 x 30	260	ERV-CR 700.10
129,5	5440	32"	800		1015	950	24 x 33	250	ERV-CR 800.10
184,0	7100	36"	900		1115	1050	28 x 33	300	ERV-CR 900.10
245,0	8700	40"	1000		1230	1160	28 x 36	300	ERV-CR 1000.10

**CR**-Kompensator gumowy do zimnej i gorącej wody, wody w basenach, wody morskiej, ścieków (lekkie kwaśnych lub alkalicznych), również zawierających olej, wody chłodzącej z dodatkami antykorozyjnymi zawierającymi olej, olej smarowy, smaru, tłuszczu i powietrza oraz sprężonego powietrza. Zakres temperatur (zależnie od medium) -25° C do +90° C, chwilowo do +100° C. Elektrycznie izolacyjny.

**Nie nadaje się** do wody pitnej, kwasów, zasad, chemikaliów, oleju opałowego, napędowego, benzyn i paliw lotniczych, rozpuszczalników, innych węglowodorów i gorącego sprężonego powietrza.

Wykładzina : Chloropren CR, jednolity, odporny na ścieranie  
Wzmocnienie : Kord tekstylny PA  
Powłoka : Chloropren CR  
Oznakowanie : Biały nadruk 'CR', ERV DN ..., PN ..., Data Prod.  
Kołnierze <sup>1)</sup> : obrotowe, DIN PN 10/16, stal ocynkowana

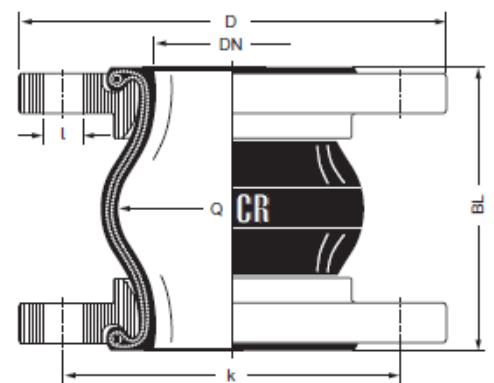


**Typ ERV-CR**

**CR Expansion Joints for cold and warm water, swimming pool water, sea water, waste water (weakly sour or alkaline) also oil containing, cooling water with protective oils against corrosion, lubricating oil, grease and air, compressed air. Temperature (depending on medium) -25°C up to +90°C, temporarily up to +100°C. Electrically non-conductive.**

**Not suitable for drinking water, acids, alkalis, chemicals, heating oil, diesel, gasoline and jet fuel, petroleum, solvents, other hydrocarbons and hot compressed air.**

Liner : Chloroprene CR, seamless, abrasion resistant  
Reinforcement : PA textile cord  
Cover : Chloroprene CR  
Marking : White imprint 'CR', ERV DN ..., PN ..., production date  
Flanges <sup>1)</sup> : Swiveling, DIN PN 10/16, carbon steel, zinc plated



- Przykłady. Kołnierze wg innych norm oraz z innych materiałów patrz Katalog strony 461 – 464.
- Dla kompensatorów DN 25 stosuje się mieszki DN 32.

<sup>1)</sup> Examples. Other flange standards and materials see catalogue pages 461 – 464.  
<sup>2)</sup> For rubber expansion joints DN 25 bellows DN 32 are used.

SPECYFIKACJE TECHNICZNE MOGĄ ULEC ZMIANIE BEZ POWIADOMIENIA - PRZEDRUK I KOPIOWANIE TYLKO ZA NASZĄ ZGODĄ - Specifications subject to change without notice - Copyright ELAFLEX Poprz. str. katalogowa 415 / Prev. catalogue page 415

## Zakres ruchu dla Typu ERV-CR · Range of Movement Type ERV-CR

ERV-CR		Dopuszczalny statyczny zakres przemieszczeń roboczych *) przy zastosowaniu złączy kołnierzowych, w temperaturach do 50° C. <i>Allowable static range of movement in service with usage of collar flanges up to 50° C. *)</i>					
Długość Length <b>BL</b> [mm]	Rozmiar m. Bellow Size <b>DN</b> [mm]	Odstęp instalacyjny Installation Length		wzdłużne /axial		poprzeczne / lateral	kątowe / angular
		EL min. [mm]	EL max. [mm]	L min. [mm]	L max. [mm]	l [mm]	α
130	25 – 80	120	135	100	150	± 30	± 30
	100 – 150	120	135	100	150	± 30	± 20
	200	115	140	105	160	± 30	± 10
	250 – 300	125	140	120	160	± 15	± 5
200	350 – 600	190	210	160	235	± 30	± 8
250	450	240	260	210	285	± 35	± 10
	800	240	260	210	285	± 35	± 5
260	700	250	270	220	290	± 30	± 5
300	900 – 1000	290	310	260	340	± 40	± 5

\*) **Uwaga:** Wartości nie są ważne dla ruchów łączonych. Odpowiednie obliczenia - patrz str. 475. Prosimy o kontakt z naszym działem sprzedaży.

\*) **Please note:** Data not valid for combined movements. Please see page 475 for calculation hints. Please ask our sales.

## Dopuszczalne Podciśnienie [mbar] · Permissible Vacuum [mbar]

DN	32	40	50	65	80	100	125	150	200	250	300	350	400	450	500	600	700	800	900	1000
bez / without VSD / VSR	max.	max.	max.	-700	-600	-400	-300	-300	-300	-200	-100									
z / with VSD			max.	max.	max.	max.	max.	max.	-600	-400	-200									
z / with VSR							max.	max.	max.	max.	max.	max.	max.	-700	-700	-700				
z / with VSRV														max.	max.	max.	max.	-700	-700	-700

Dane zmierzone w temperaturze pokojowej na nowych kompensatorach i medium nie powodującym pęcznienia. Dla mediów powodujących pęcznienie stosować współczynnik bezpieczeństwa. Ściśnięcie podczas montażu poprawia wartości podciśnienia podane w tabeli. Maksymalne dopuszczalne wydłużenie (L.max) obniża odporność na podciśnienie o 50%. Dla takich przypadków zalecamy stosowanie spiral lub pierścieni podciśnieniowych (patrz katalog strona 468).

Zależności dotyczące nadciśnienia, zakresu przemieszczeń oraz temperatur podane są w tabeli na stronie katalogowej 404.

Data measured at room temperature with new expansion joints in standard length and non swelling media. For swelling media use a safety factor. A compressed installation improves the in the table listed vacuum resistance. The maximum permissible elongation (L max.) reduces the vacuum resistance by 50%. For this case we recommend to use vacuum support spirals or vacuum support rings (see catalogue page 468).

Dependencies of overpressure, range of movement and temperature please see table on catalogue page 404.

## Certyfikaty · Approvals

Następujące certyfikaty dla typu **ERV-CR** można pobrać ze strony [www.elaflex.de/zertifikate/erv](http://www.elaflex.de/zertifikate/erv)

These certificates for type **ERV-CR** can be downloaded from [www.elaflex.de/en/certificates/](http://www.elaflex.de/en/certificates/)

